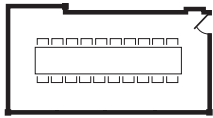


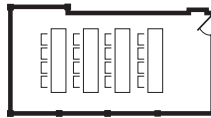
# HÔTEL NELLIGAN

Quatre bâtiments datant de 1850 abritent les 44 chambres, les 59 suites, les 2 penthouses et les 2 restaurants du raffiné Hôtel Nelligan. Le caractère luxueux de l'hôtel est reflété dans chacun des recoins et combine à la perfection le confort moderne à l'histoire du bâtiment avec ses murs de pierre vieux de plus d'un siècle.

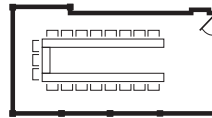
*Four adjoining buildings that date back to the 1850s house Hôtel Nelligan's 44 rooms, 59 suites, 2 expansive penthouses and modern, onsite restaurants. Luxurious amenities punctuate every corner, pairing contemporary, boutique comforts with classic stone walls dating back over a century.*



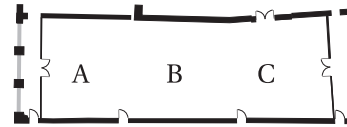
POÉSIE  
2<sup>E</sup> ÉTAGE | 2<sup>ND</sup> FLOOR



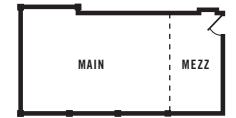
SONNET  
3<sup>E</sup> ÉTAGE | 3<sup>RD</sup> FLOOR



PRELUDE  
4<sup>E</sup> ÉTAGE | 4<sup>TH</sup> FLOOR



ROYALE  
1<sup>ER</sup> ÉTAGE | 1<sup>ST</sup> FLOOR



BANQUET VERSES  
NIVEAU RUE | STREET LEVEL

SALLES Rooms	SURFACE Space	HAUTEUR Height	ÉCOLE School	THÉÂTRE Theatre	U U	CARRÉ Square	CONFÉRENCE Conference	COCKTAIL Cocktail	BUFFET Buffet	LUNCH Lunch	SOUPER (8) Dinner (8)	DEMI-LUNE (6) Half moon (6)
Poésie	578 (pi <sup>2</sup> -ft <sup>2</sup> )	10'	-	-	-	-	20	-	-	-	20	-
Sonnet	578 (pi <sup>2</sup> -ft <sup>2</sup> )	10'	24	50	22	24	24	45	-	-	32	24
Prélude	578 (pi <sup>2</sup> -ft <sup>2</sup> )	10'	24	50	22	24	24	45	-	-	32	24
Banquet Verses/main	861 (pi <sup>2</sup> -ft <sup>2</sup> )	7'5"-8'5"	36	60	15	-	26	80	-	-	64	48
Banquet Verses/mezz.	339 (pi <sup>2</sup> -ft <sup>2</sup> )	6'3"-7'3"	-	30	-	-	-	40	-	-	32	24
Banquet Verses	1200 (pi <sup>2</sup> -ft <sup>2</sup> )	6'3"-8'5"	36	60	15	-	26	120	-	-	96	72
Royale A	800 (pi <sup>2</sup> -ft <sup>2</sup> )	9'9"-12'	36	50	25	30	24	75	-	-	48	36
Royale B	1000 (pi <sup>2</sup> -ft <sup>2</sup> )	9'9"-12'	48	60	30	36	24	90	-	-	72	54
Royale C	1500 (pi <sup>2</sup> -ft <sup>2</sup> )	9'9"-12'	72	100	35	40	24	110	-	-	96	72
Royale A+B	1800 (pi <sup>2</sup> -ft <sup>2</sup> )	9'9"-12'	84	130	50	-	-	180	-	-	112	90
Royale B+C	2500 (pi <sup>2</sup> -ft <sup>2</sup> )	9'9"-12'	120	180	60	-	-	240	-	-	160	144
Royale A+B+C	3300 (pi <sup>2</sup> -ft <sup>2</sup> )	9'9"-12'	150	300	-	-	-	350	-	-	240	180
Atrium	-	-	-	-	-	-	-	-	32	32	-	-
Atrium + Library	-	-	-	-	-	-	-	120	-	-	-	-
Library	-	-	-	-	-	-	-	30	-	-	-	-
Méchant Boeuf	-	-	-	-	-	-	-	200	120	120	-	-

